

DIE ZUKUNFT IST FLEXIBEL



SCHLÜSSELFERTIGE RAUMKONZEPTE FÜR KITAS, SCHULEN UND
UNIVERSITÄTEN – FLEXIBEL MIETEN ODER ZUM FESTPREIS KAUFEN



SICHERHEIT
PRÄZISION
EFFIZIENZ

Mit Containermodulen zu bauen, geht wirtschaftlich und schnell. Mit dem standardisierten Planraster des FAGSI Systems lassen sich höchst effiziente Gebäude realisieren. Mit um bis zu 70 Prozent verkürzter Bauzeit gegenüber der herkömmlichen Bauweise sind die Gebäude in kürzester Zeit verfügbar und bezugsfertig. Besonderen Wert legen wir dabei auf Qualität „Made in Germany“ und die Verwendung gütegeprüfter Materialien. Diese sorgen für ein angenehmes Raumklima und halten zudem alle gesetzlichen Vorgaben bezüglich Brand- und Wärmeschutz ein. Ganz gleich, ob für eine zeitlich begrenzte oder eine dauerhafte Nutzung – unsere Systembauweise bietet Lösungen für Ihren Bedarf.



Darauf können Sie sich verlassen: Sobald der Bauplan steht, garantieren wir Ihnen 100%ige Terminalsicherheit.



Sicher in der Planung: Mit unserer Preisgarantie erleben Sie keine bösen Überraschungen.

FAGSI IN IHRER NÄHE

Hauptsitz
Nordstraße 1
D-51597 Morsbach
Tel. +49 2294 9098-700
Fax +49 2294 9098-742
info@fagsi.com
www.fagsi.com

Niederlassung Hamburg
Storchenweg 14
D-21217 Seevetal
Tel. +49 40 8079 152-30
Fax +49 40 8079 152-40
hamburg@fagsi.com

Niederlassung Dresden
Köhlerstraße 1–3
D-01640 Coswig
Tel. +49 3523 818-23
Fax +49 3523 818-90
dresden@fagsi.com

Niederlassung München
Neuriesstraße 11
D-85232 Bergkirchen
Tel. +49 8142 652 46-0
Fax +49 8142 652 46-10
muenchen@fagsi.com

Niederlassung Heidelberg
Carl-Benz-Straße 5
D-68723 Schwetzingen
Tel. +49 6202 97829-0
Fax +49 6202 97829-10
heidelberg@fagsi.com



RÄUME ZUM LERNEN UND LEHREN

Wer auf eine erfolgreiche Zukunft baut, sollte schon heute für beste Voraussetzungen sorgen – insbesondere, wenn es um die Bildungseinrichtungen für unsere Kinder geht. Mit FAGSI haben Sie dafür den perfekten Partner an Ihrer Seite. Unsere Raumsysteme bieten die Möglichkeit, Umbau- und Sanierungsmaßnahmen im Bestand zu jeder Zeit und an einem Stück durchzuführen. So kann ein Ausfall der Betreuung und der Unterrichtsstunden leicht verhindert werden.

Verlegen Sie den Aufenthalt der Kinder und Jugendlichen einfach in eine FAGSI Raumlösung. Es steht innerhalb kürzester Zeit für Sie bereit und ist bei der Schlüsselübergabe schon komplett nach Ihren Bedürfnissen ausgestattet.

Gut zu wissen, dass wir dank unserer fünf regionalen Niederlassungen in der Lage sind, selbst kurzfristige Fixtermine zu garantieren.

UNSERE LÖSUNGEN FÜR IHREN BEDARF:

- | Kurzfristig realisierbare Raumkonzepte
- | Fixtermine mit Festpreisgarantie für sichere Planung
- | Flexible Raumaufteilung
- | Wirtschaftliche und nachhaltige Bauweise
- | ISO-zertifizierte Qualität „Made in Germany“
- | Jederzeit erweiter- oder rückbaubar
- | Planung und Realisierung aus einer Hand



NEUES SCHULGEBÄUDE IM HERZEN VON BERLIN

- | Schule, 10179 Berlin
- | Mietbeginn 2019
- | Baujahr 2019
- | Bruttofläche 1370 m²
- | Baureihe ProLife
- | Zusatzdach, Abhangdecke, LED-Infrarot, Kopplung am Bestand, HMA, EMA, Sicherheitsbeleuchtung, Schul Klingel, Ausgabe- und Spülküche
- | Raumaufteilung: 1 Mensa, 1 Küche, Klassenräume, Treppenhaus, Flur, Sanitärebereiche



RASSELBANDE IM „CONTAINER“

- | Hortanlage, 14776 Brandenburg a. d. Havel
- | Mietbeginn 2017
- | Bruttofläche 2.035 m²
- | Baureihe ProLife
- | Infrarotheizung, LED-Beleuchtung, 2,75 m Innenraumhöhe
- | Raumaufteilung:
Gebäude 1: Speiseraum, Ausgabeküche, Personalraum, Büro, Sanitäranlagen
Gebäude 2 und 3: Jeweils 10 Gruppenräume zum Teil miteinander verbunden, Sanitäranlagen



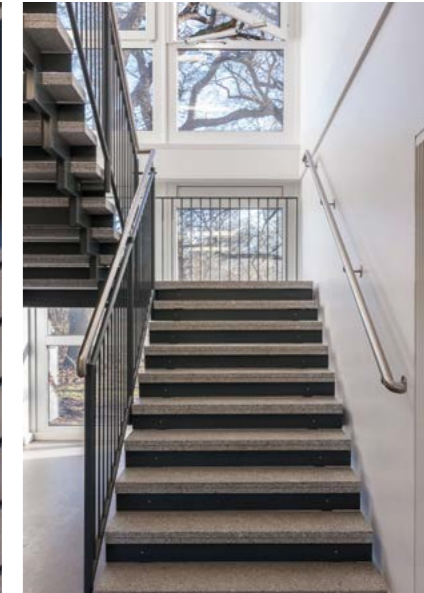
SCHNELL UND UNKOMPLIZIERT

- | Schule, 22111 Hamburg
- | Baujahr 2017
- | Bruttofläche 696 m²
- | Baureihe ProEnergy
- | Akustikdecke mit integrierter LED Beleuchtung und Infrarotheizungen, Glattblechfassade, Glasvordach, funkvernetzter Hausalarm
- | Raumaufteilung: 6 Klassenräume, 2 Differenzierungsräume, Lehrerzimmer, Sanitärbereiche, Hausanschlussraum



OFFEN, BUNT UND ENERGIEEFFIZIENT

- | Kita, 27283 Verden
- | Baujahr 2016
- | Bruttofläche 255 m²
- | Baureihe ProEnergy
- | Sondermaß von 8.500 x 3.000 x 3.250 mm, Beheizung durch Erdwärme (35°)
- | Raumaufteilung: 1 Krippe zzgl. Ruheraum, 1 Elementarbereich zzgl. Ruheraum für ca. 40 Kinder



PLATZ FÜR SPIEL, SPASS UND SPANNUNG

- | Kita, 28857 Syke
- | Baujahr 2017
- | Bruttofläche 700 m²
- | Baureihe ProEnergy
- | Wetterschutzdach als Satteldachkonstruktion, bodentiefe Fenster, farbiger Linoleumbodenbelag, Fußbodenheizung, Warmwasserheizung mit Fernwärmeanschluss, Abhangdecke, Fingerklemmschutz an allen Innen- und Außentüren
- | Raumaufteilung: 1 Krippe zzgl. Ruheraum, Mehrzweckraum, 2 Elementargruppen zzgl. Ruheraum, Sanitärbereiche mit Wickelmöglichkeit, Personalraum, Garderobe



CONTAINERBAU AUF HÖCHSTEM NIVEAU

- | Schule, 30851 Langenhagen
- | Baujahr 2016
- | Bruttofläche 1.433 m²
- | Baureihe ProEnergy
- | LED-Beleuchtung, Lärchenholzfassade
- | Raumaufteilung: 9 Klassenräume, 4 Differenzierungsräume, Sprachkursraum, Lehrerzimmer, Hausmeisterbüro, Garderobe, Sanitärbereiche, Technikräume, Lager



INNOVATIVE LÖSUNG FÜR EINEN MODERNEN CAMPUS

- | Universität, 40225 Düsseldorf
- | Mietbeginn 2013
- | Bruttofläche 6.000 m²
- | Baureihe ProEnergy
- | 4 miteinander verbundene Gebäudeblöcke, barrierefrei, Drehflügelantriebe, Aufzug, 2,75 m lichte Raumhöhe



HOCHWERTIGE, KINDGERECHTE RÄUME

- | Kita, 41065 Mönchengladbach
- | Baujahr 2019
- | Bruttofläche 730 m²
- | Baureihe ProEnergy
- | U3 Sanitärräume, Vordach, farbige Elemente der Glattblechfassade
- | Raumaufteilung: 5 Gruppenräume, 3 Schlafräume, Bistro, Personalraum, Küche, Waschraum, 3 Sanitärräume



GRÖSSTE TEMPORÄRE HOCHSCHULE DEUTSCHLANDS

- | Hochschule, 45479 Mülheim an der Ruhr
- | Mietbeginn 2012
- | Bruttofläche ca. 15.000 m²
- | Baureihe ProBasic
- | Aufzug, Hörsäle mit 4,50 m lichter Raumhöhe, Textilfassade
- | Raumaufteilung: Mensa, Küche, Bibliothek, Hörsäle, Büros, Technikraum



AUF EIN NEUES: KITA WEILERSWIST WÄCHST WEITER

- | Kita, 53919 Weilerswist
- | Baujahr 2015 / Anbau 2016
- | Bruttofläche 2.000 m²
- | Baureihe ProEnergy
- | Ausführung nach neusten EnEV-Richtlinien
- | Fliesen, Abhangdecke, Linobelag
- | Raumaufteilung: 9 Gruppen mit Neben- und Schlafräumen, 6 Wickelräume, 7 Sanitärbereiche, 2 Mehrzweckräume, Personalraum, Küche und Eltern-Café



ALLES UNTER DACH UND FACH

- | Mensa, Cafeteria, Industriegroßküche und Bürogebäude für Universität, 57068 Siegen
- | Mietbeginn Oktober 2017
- | Bruttofläche insgesamt 6.808 m²
- | Baureihen ProBasic und ProLife
- | Industriegüche für 3.500 Essen pro Tag, Tiefkühlzellen, Acrylharzboden, Be- und Entlüftungsanlage für 5,30 m hohe Mensa, Aufzug, Foliendach, 2,75 m lichte Raumhöhe im Bürogebäude



VIEL PLATZ FÜR KURZE ZEIT

- | Kita, 57587 Birken-Honigsessen
- | Mietbeginn 2017
- | Bruttofläche 549 m²
- | Baureihe ProBasic
- | Glattblechfassade, Heizkörperverkleidung
- | Raumaufteilung: 4 Gruppen mit Nebenräumen, Schlafraum, Büro, Lager, Hauswirtschaftsraum, Küche, Sanitärbereiche, Personalraum



AUF EINMAL IST PLATZ DA

- | Schule, 65428 Rüsselsheim am Main
- | Baujahr 2016
- | Bruttofläche 2.520 m²
- | Baureihe ProBasic
- | Aufzug, Innenhof, bodentiefe Fenster
- | Raumaufteilung: 12 Klassenräume, 4 Differenzierungsräume, 4 Marktplätze, 3 Abstellräume, 2 Technikräume, Sanitärbereiche, Küche (GG), Treppenhaus



FARBENFROH UND VIELFÄLTIG

- | Kinderhort, 68775 Ketsch
- | Bruttofläche 560 m²
- | Baureihe ProEnergy
- | Attraktive Trespafassade, Dachterrasse, LED-Beleuchtung, bodentiefe Fenster, großflächige Verglasung im Bereich der Innenwände, Außenliegende Fluchttreppen
- | Raumaufteilung: Mensa, 3 Gruppenräume, 5 Sanitärräume, Büros



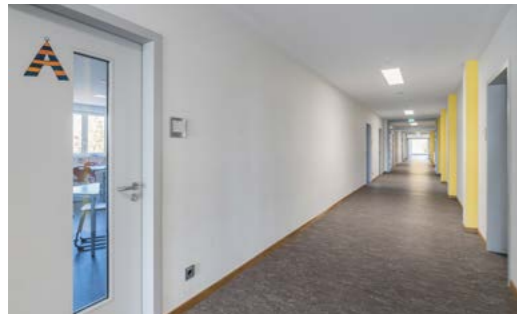
ÄSTHETISCH UND ÖKOLOGISCH

- | Kindergarten, 68775 Ketsch
- | Baujahr 2017
- | Bruttofläche 675 m²
- | Baureihe ProEnergy, Ausführung nach EnEV 2016
- | Bodentiefe Fenster mit Fenstertüren, Abhängecke, Linoleumbelag, Außenfassade aus sibirischer Lärche, Gefälledach
- | Raumaufteilung: 4 Gruppenräume, 3 Schlafräume, Spielflur, großzügiger Empfangsbereich, Sanitärbereich mit 2 Wickelbereichen und Dusche, Küche, Büro, Hausanschlussraum



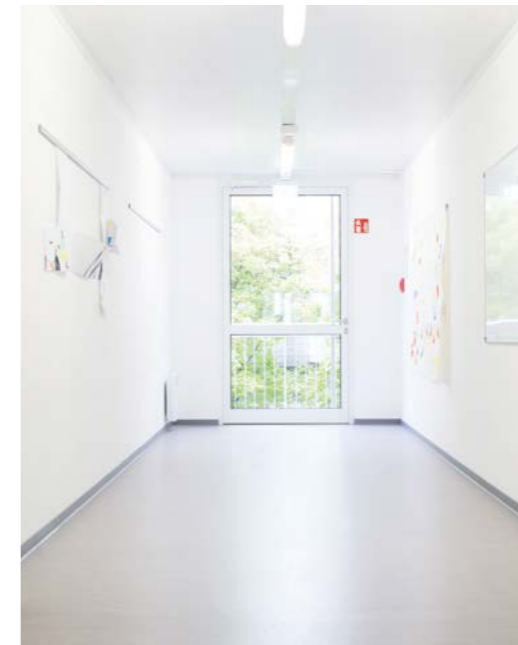
GESUNDES LERNEN IN GROSSZÜGIGER LERNLANDSCHAFT

- | Schule, 80805 München
- | Baujahr 2016
- | Bruttofläche 3.174 m²
- | Baureihe ProEnergy
- | Hoher Ausstattungsstandard, GK-Lochdecke, WW-Heizung mit Gastherme, Klassenräume mit Mediensäulen
- | Raumaufteilung: großer Eingangsbereich, 16 Klassenräume plus Ausweich- und Fachklassenräume, Bibliothek, Mittagsbetreuung, Sekretariat sowie Büro- und Verwaltungsräume, Haustechnik, Lagerräume, Sanitärbereiche, 4 Treppenhäuser



SCHNELL ERRICHTET, FLEXIBEL GENUTZT

- | Grundschule, 80935 München
- | Mietbeginn 2019
- | Bruttofläche 2.934 m²
- | Baureihe ProEnergy
- | Raumaufteilung: 10 Klassenräume, 1 Küche, 1 Speiseraum, Flur, Lager, Bibliothek, Mehrzweckraum, Büros, Technikräume



HINGUCKER AUS HOLZ

- | Schule, 85737 Ismaning
- | Baujahr 2016
- | Bruttofläche 672 m²
- | Baureihe ProEnergy
- | Vorgehängte Zusatzfassade Holzschalung, schallabsorbierende Deckenverkleidung
- | Raumaufteilung: 4 Klassenräume, 3 Gruppenräume, Küche, Mensa, Sanitärbereiche



QUALITÄTSMOLLE GESTALTUNG, GESUNDE MATERIALIEN

- | Kita, 85757 München
- | Bruttofläche 840 m²
- | Baureihe ProBasic
- | Vordach aus Holz, komplette energetische Ertüchtigung auf Neubaustandard, Holzfassade mit zusätzlicher Dämmung, LED-Deckenleuchten, Linoleum Bodenbelag, Warmwasserheizung
- | Raumaufteilung: 4 Gruppenräume, 4 Schlafräume, 2 Wickelräume, 4 Sanitärräume, Küche, Mehrzweckraum, Personalraum



MOBILE RAUMLÖSUNGEN, DIE SICH IHREM BEDARF ANPASSEN.

Kitas, Schulen oder Unigebäude aus FAGSI Raumsystemen ermöglichen die Umsetzung maßgeschneiderter Lösungen in individuellen Ausstattungsvarianten für jede Anforderung:

- | Temporäre oder dauerhafte Nutzungsmöglichkeiten
- | Mieten ohne Kapitalbindung mit anschließender Kaufoption oder Kaufen mit Festpreisgarantie
- | Hochwertige Ausstattungs- und Einrichtungsmöglichkeiten ganz nach Ihren Vorstellungen
- | Rückstandslos versetz- oder rückbaubar



EINRICHTUNG

- | Küche
- | Barrierefreie Sanitär- und WC-Bereiche



TECHNIK

- | Energiesparende Wasser- und Heizungsinstallationen
- | Klima
- | Medieninstallationen



AUSSTATTUNG

- | Bodentiefe Fenster
- | Individuelle Bodenbeläge, Innenwände und Decken



WEITERE OPTIONEN

- | Vielfältige Fassaden
- | Treppen und Flure
- | Vordächer
- | Außen- und Innentüren

TECHNISCHE DETAILS? ENTWURFSGRUNDLAGEN?

Wir liefern Ihnen gerne alle Informationen, die Sie benötigen, um Ihre Pläne zu realisieren.
info@fagsi.com | www.fagsi.com

FAGSI
Vertriebs- und
Vermietungs-GmbH

Hauptsitz
Nordstraße 1
D-51597 Morsbach
Tel. +49 2294 9098-700
Fax +49 2294 9098-742
info@fagsi.com
www.fagsi.com

Niederlassung Hamburg
Storchenweg 14
D-21217 Seevetal
Tel. +49 40 8079 152-30
Fax +49 40 8079 152-40
hamburg@fagsi.com

Niederlassung Dresden
Köhlerstraße 1–3
D-01640 Coswig
Tel. +49 3523 818-23
Fax +49 3523 818-90
dresden@fagsi.com

Niederlassung München
Neuriesstraße 11
D-85232 Bergkirchen
Tel. +49 8142 652 46-0
Fax +49 8142 652 46-10
muenchen@fagsi.com

Niederlassung Heidelberg
Carl-Benz-Straße 5
D-68723 Schwetzingen
Tel. +49 6202 97829-0
Tel. +49 6202 97829-10
heidelberg@fagsi.com

www.fagsi.com