

WIR SUCHEN SIE!  
ALS NACHUNTERNEHMER



JETZT NACHUNTERNEHMER BEI FAGSI WERDEN  
– WIR STELLEN UNS VOR –

## WER WIR SIND

Fagsi Vertriebs- und Vermietungs GmbH

Die FAGSI Vertriebs- und Vermietungs-GmbH wurde im Jahr 1980 als eigenständiges Unternehmen der ALHO Gruppe in Morsbach gegründet. Mittlerweile gehört das Familienunternehmen mit Niederlassungen in Deutschland, Frankreich und der Schweiz europaweit zu einem der führenden Anbieter im Verkauf und zur Vermietung von Gebäuden in Containerbauweise.

Die mobilen Räume von FAGSI schaffen maßgeschneiderte Lösungen für die Industrie und Kommunen. In Containerbauweise erstellen wir Bürogebäude, Kindergärten, Schulen oder Wohnunterkünfte auf Zeit.

## ZAHLEN, DATEN, FAKTEN

| Ausgelieferte Raumfläche: ca. 375.000 m<sup>2</sup>  
| Mieteinheiten aktuell im Umlauf: ca. 25.000 Stk.



FAGSI ist seit nahezu 40 Jahren ein eigenständiges Unternehmen der ALHO Gruppe tätig.



Ob zur Miete oder zum Kauf - FAGSI bietet temporäre Gebäude-lösungen an, die sich rechnen.



Die zertifizierten Container und temporären Raumsysteme von FAGSI schaffen maßgeschneiderte Lösungen für jeden Bedarf.



Ob Nord, Ost, Süd, Süd-West, Mitte oder West: Mit sechs regionalen Niederlassungen sind wir in ganz Deutschland vertreten.

## NAH AM KUNDEN

Wir gehen dahin, wo unsere Kunden sind. Dieser Leitspruch hat die Entwicklung unseres Unternehmens mit geprägt. Dadurch entstanden neben den Firmenstandorten in Frankreich und der Schweiz inzwischen auch sechs Niederlassungen in Deutschland. Von dort betreuen wir unsere Kunden und bauen unsere regionalen Partnernetzwerke aus - so auch im Bereich der Lieferanten und Nachunternehmer.



○ Hamburg

○ Krefeld

● Dresden

● Morsbach

○ Heidelberg

○ München

● Wikon

# PROZESSABLAUF

## Der Aufbau eines Containergebäudes

Von der Planung über die Produktion über den Transport zur Baustelle und den Ausbau vor Ort bis zur Übergabe: Das Konzept des mobilen Raumsystems von FAGSI bildet einen Kreislauf, bei dem die Container immer wieder neu verwendet werden.

Unsere Kunden nutzen die Gebäude genau so lange, wie sie diese tatsächlich benötigen. Danach nimmt FAGSI sie wieder zurück und stellt sie anderen Kunden für die Nutzung auf Zeit zur Verfügung.



### 1. Beratung und Planung

Mit deutschlandweit 6 Niederlassungen garantieren wir eine kundennahe Betreuung von der Planung bis zur Bauabwicklung.



### 2. Neuproduktion bzw. Aufbereitung

Entsprechend des Raumbedarfs werden neue FAGSI- Container gebaut bzw. zurückgenommene für den neuen Zweck aufbereitet.



### 3. Verladung und Transport

Während der Vorfertigung der Container werden bereits vor Ort Gründungsarbeiten durchgeführt. So kann direkt nach dem Transport mit der Montage begonnen werden.



### 4. Montage

Nach wenigen Tagen ist die Montage der Container abgeschlossen – der Ausbau vor Ort beginnt.



### 8. Rücktransport

Die mobilen Räume werden von FAGSI zurückgenommen, neu eingeplant und aufbereitet. So werden die Container an einem anderen Ort wieder Teil eines neuen Gebäudes.



### 7. Demontage

Nach beendeter Nutzungszeit wird das Gebäude in die einzelnen Container zerlegt.



### 6. Übergabe

Schnelle Fertigstellung, flexible Nutzungsdauer: Nutzen Sie unsere mobilen Gebäudelösungen so lange, wie sie diese tatsächlich benötigen.



### 5. Ausbau vor Ort

Der hohe Vorfertigungsgrad ermöglicht eine verkürzte Ausbauezeit vor Ort.

# UNSERE REFERENZEN

## Mobile Gebäudelösungen von FAGSI

Die Vielfalt und den Möglichkeiten unserer Containerbauweise überzeugt. FAGSI stellt schlüsselfertige Raumsysteme für eine Vielzahl von Einsätzen bereit:

- | Büro- und Verwaltungsgebäude
- | Kindergärten und Schulen
- | Hochschulen
- | Baustellenbüros und Unterkünfte

### KINDERHAUS KARLSFELD

- | Bauzeit vor Ort: 19 Wochen
- | Bruttofläche: 840 m<sup>2</sup>
- | Baureihe: ProBasic
- | 44 Container



### SCHULE SOPHIE- VON-OPEL

- | Bauzeit vor Ort: 12 Wochen
- | Bruttofläche: 2.500 m<sup>2</sup>
- | Baureihe: ProBasic
- | 151 Container

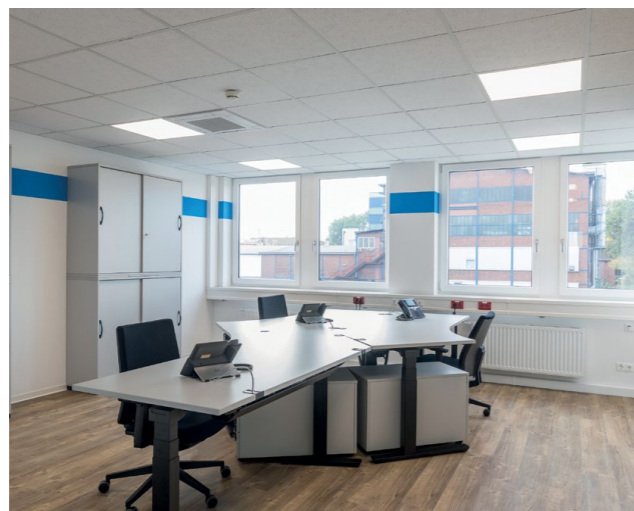


### KINDERHORT KETSCH

- | Bauzeit vor Ort: 12 Wochen
- | Bruttofläche: 560 m<sup>2</sup>
- | Baureihe: ProEnergy
- | 28 Container

### BÜROGEBÄUDE AURUBIS

- | Bauzeit vor Ort: 11 Wochen
- | Bruttofläche: 1.866 m<sup>2</sup>
- | Baureihe: ProEnergy
- | 102 Container



# REGIONALE PARTNERFIRMEN GESUCHT!

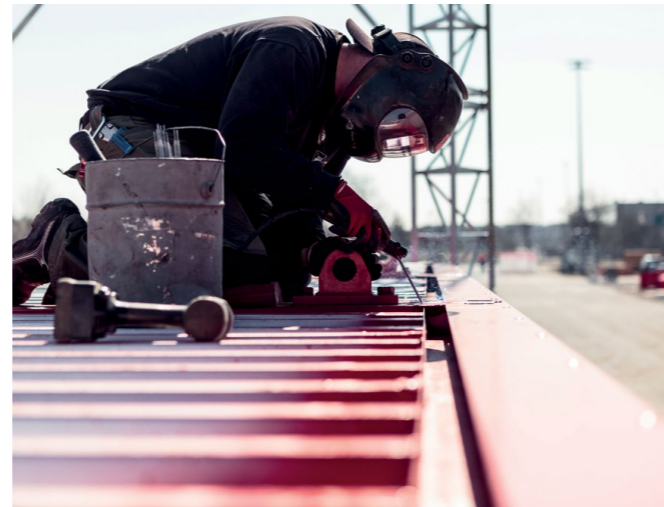
Für Arbeiten in der FAGSI Umbauhalle und auf der Baustelle

Unsere mobilen Räume werden in unseren den Umbauhallen so weit wie möglich auf den nächsten Einsatz vorbereitet und auf der Baustelle zum fertigen Containergebäude ausgebaut.

Sowohl für die Arbeiten in der Umbauhalle als auch auf der Baustelle suchen wir regionale Partner, die sich mit ihrem Gewerk ohne hohen Reiseaufwand und unter kontinuierlicher Auslastung in unsere Projekte einbringen möchten.

## GRÜNDUNG

- | Tiefbau
- | Fundamentierung
- | Legung von Anschlussleitungen
- | Garten- und Landschaftsbau
- | Logistiktransport



## AUSSENAUSBAU

- | Kranarbeiten
- | Montage- bzw. Demontage
- | Metallbau
- | Gerüstbau
- | Zusatzdach

## INSTALLATION

- | Heizung und Sanitär
- | Klimatechnik
- | Elektrotechnik
- | Netz- und Sicherheitstechnik
- | Brandmeldeanlage



## INNENAUSBAU

- | Trockenbau
- | Malerarbeiten
- | Trennwandsysteme
- | Bodenbelag
- | Fliesenarbeiten
- | Reinigung



GEMEINSAM MEHR  
RAUM SCHAFFEN

## WAS WIR IHNEN BIETEN

Profitieren Sie von unserer Partnerschaft!

Die Qualität eines Produkts ist immer nur so gut, wie das Know-how des Unternehmens und seiner Mitarbeiter sowie die Qualität der Partnerbetriebe, die Meister in ihrer Baudisziplin sind.

Wir freuen uns darauf, Sie in unser Partnernetzwerk aufzunehmen um gemeinsam mit Ihnen erfolgreiche Projekte anzugehen.

Interessiert? Dann melden Sie sich noch heute telefonisch, per E-Mail oder über das Kontaktformular auf unserer Website [www.fagsi.com](http://www.fagsi.com) bei uns.

Wir freuen uns auf Sie!

### IHRE VORTEILE DER PARTNERSCHAFT

- | Transparente und frühzeitige Einbindung in Planung und Auftragsabwicklung
- | Aufnahme ins FAGSI- Fachpartnernetzwerk mit Aussicht auf Folgeaufträgen
- | Kontinuierliche Auslastung - auch während schlechtem Wetter oder im Winter
- | Feste Ansprechpartner auf der Baustelle
- | Vergabe der Aufträge gemäß VOB
- | Pünktliche Zahlung nach erbrachter Leistung
- | Offene und faire Zusammenarbeit

## IHRE ANSPRECHPARTNER

Wir helfen gerne weiter!



Uwe Schumacher  
Leitung Nachunternehmereinkauf

---

Tel. 02294 9098 928  
Mobil 0151 57123018  
[uwe.schumacher@fagsi.com](mailto:uwe.schumacher@fagsi.com)



Mauro Tamantini  
Nachunternehmereinkauf Süd-West

---

Tel. 06202 97829-15  
Mobil 0151 42248474  
[mauro.tamantini@fagsi.com](mailto:mauro.tamantini@fagsi.com)



Maik Schmidt  
Nachunternehmereinkauf West

---

Tel. 02294 9098 913  
[maik.schmidt@fagsi.com](mailto:maik.schmidt@fagsi.com)



Stefan Hille  
Nachunternehmereinkauf Ost

---

Tel. 03523 818-9739  
Mobil 0151 42253920  
[stefan.hille@fagsi.com](mailto:stefan.hille@fagsi.com)



Steffen Korn  
Nachunternehmereinkauf Nord

---

Tel. 040 8079152 50  
Mobil 0151 42248458  
[steffen.korn@fagsi.com](mailto:steffen.korn@fagsi.com)

Thomas Sokolowski  
Nachunternehmereinkauf Bauindustrie

---

Tel. 02151 51368-14  
Mobil 0151 42253920  
[thomas.sokolowski@fagsi.com](mailto:thomas.sokolowski@fagsi.com)

FAGSI  
Vertriebs- und  
Vermietungs-GmbH

**Hauptsitz**

Nordstraße 1  
D-51597 Morsbach  
Tel. +49 2294 9098-700  
Fax +49 2294 9098-742  
info@fagsi.com  
www.fagsi.com

Niederlassung Nord  
Storchenweg 14  
D-21217 Seevetal  
Tel. +49 40 8079 152-30  
Fax +49 40 8079 152-40  
hamburg@fagsi.com

Niederlassung Ost  
Köhlerstraße 1-3  
D-01640 Coswig  
Tel. +49 3523 818-23  
Fax +49 3523 818-90  
dresden@fagsi.com

Niederlassung Süd  
Neuriesstraße 11  
D-85232 Bergkirchen  
Tel. +49 8142 652 46-0  
Fax +49 8142 652 46-10  
muenchen@fagsi.com

Niederlassung Süd-West  
Kurpfalzring 116-118  
D-69123 Heidelberg  
Tel. +49 6221 75025-10  
Fax +49 6221 75025-50  
heidelberg@fagsi.com

Bauindustrie Deutschland  
Emil-Schäfer-Straße 54  
D47800 Krefeld  
Tel. +49 2151 51368-10  
Fax +49 2151 51368-28  
bauindustrie@fagsi.com

www.fagsi.com