



# BÜRO KAUFEN ODER MIETEN



SCHLÜSSELFERTIGES GEBÄUDE  
IN HOCHWERTIGER CONTAINERBAUWEISE  
VERFÜGBAR AB SOMMER 2022

## FLEXIBLE RÄUME FÜR MODERNES ARBEITEN

In Bern entsteht zur Zeit das neue Hauptgebäude des Inselspitals. Im Sommer 2022 soll dies bezugsbereit sein und das alte Bettenhochhaus ersetzen. Während der Bauarbeiten steht den am Projekt beteiligten Firmen ein FAGSI Provisorium bestehend aus Baustellenbüros, Aufenthaltsräumen und Garderobe zur Verfügung. Wenn die Bauarbeiten im nächsten Jahr abgeschlossen werden erfolgt hierfür der Rückbau. Daher sucht das Ge-

bäude einen neuen Standort. Die Containeranlage kann sowohl gekauft als auch gemietet werden. Auch eine Nutzung von Teilflächen ist möglich. Dabei ist eine Anpassung der Raumaufteilung dank der flexiblen Struktur der Container problemlos möglich. Die Containeranlage kann ein- bis dreigeschossig je nach Standort und Bedarf konzipiert werden. Die Wärmedämmung ist nach SIA Norm ausgeführt.

### DATEN INSELSPITAL BERN

- | Standort: CH-3010 Bern
- | Baujahr 2017
- | Bruttofläche 1'093 m<sup>2</sup>
- | Baureihe FAGSI Basic
- | 45 Einheiten



## INSELSPITAL BERN



### MASSGESCHNEIDERTE LÖSUNG FÜR IHREN AKUTEN RAUMBEDARF

- | Nutzung von Teilflächen möglich
- | Raumaufteilung und Grundriss anpassbar
- | Ein- bis dreigeschossig wählbar
- | Anwendung flexibel anpassbar

PREISE FÜR VERMIETUNG  
UND VERKAUF AUF ANFRAGE.  
VERFÜGBAR AB SOMMER 2022.

Weitere Referenzen zu  
Bürogebäuden finden Sie auf  
unserer Website.





## INNENAUSSTATTUNG

Attraktive Arbeitsräume gestalten



### DACH

- Entwässerung je Container
- wahlweise mit Zusatzdach

### BRANDSCHUTZ

- Wände und Decke entsprechen Feuerwiderstandsklasse REI 30

### KÜHLUNG

- Je Büroraum Split-Klimageräte

### ELEKTRO UND SANITÄR

- Haupt-/Unterverteilung
- Beleuchtung, Schalter und Steckdosen
- Sanitärinstallation gemäss den Erfordernissen



### AUSSENVERKLEIDUNG

- verzinktes und lackiertes Profiblech

### FENSTER

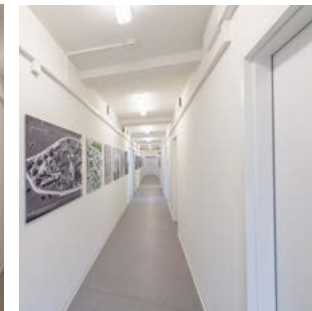
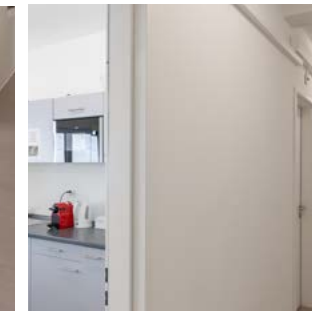
- Kunststofffenster bodentief
- Aussen RAL 7016 anthrazitgrau
- Innen weiss

### SONNENSCHUTZ

- Aluminium Aussenjalousetten, mit Elektroantrieb

### AUSSENTÜREN

- Aluminium-Ausstertüren RAL 9016 Verkehrsweiss



### BODEN

- ausgestattet mit PVC-Bodenbelag
- auf Wunsch anderer Bodenbelag möglich

### INNENWÄNDE

- Gipswerkstoffplatten mit Anstrich bzw. beschichtete Holzwerkstoffplatten

### INNENTÜREN

- Holz-Innentüren
- CPL beschichtet
- Türblatt Uni Grau
- Stahlzarge RAL 7016 Anthrazitgrau
- Edelstahl-Drückergarnitur

### HEIZUNG

- Zentralheizung Warmwasser mit zentraler Heizungsanlage

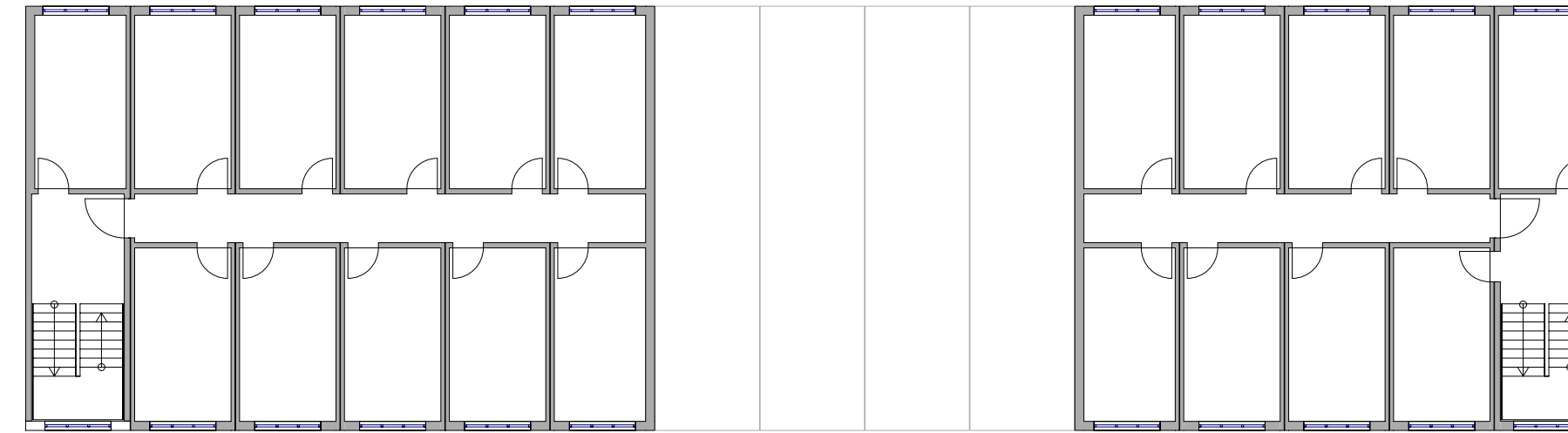
## GRUNDRISS

Aktuelle Raumaufteilung - flexibel anpassbar

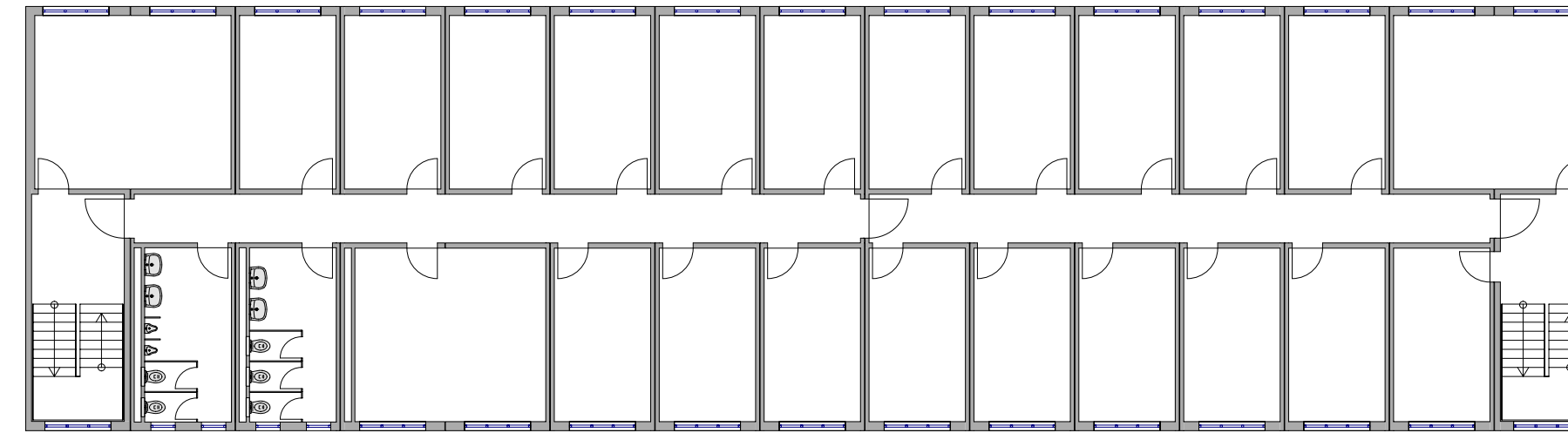
### MASSE DER EINZELCONTAINER

- Länge: 12,192 m
- Breite: 3,000 m
- Aussenhöhe: 3,250 m
- Lichte Raumhöhe: 2,716 m

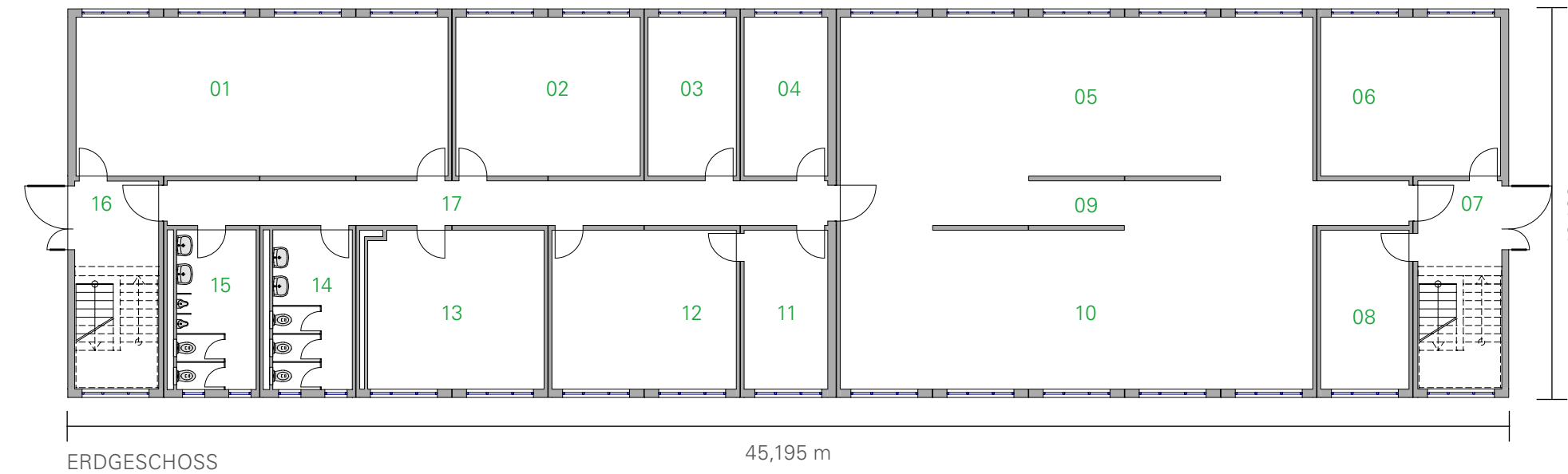
|    |                |                      |    |             |                      |
|----|----------------|----------------------|----|-------------|----------------------|
| 01 | Sitzungszimmer | 58,19 m <sup>2</sup> | 11 | LR          | 13,09 m <sup>2</sup> |
| 02 | Sitzungszimmer | 28,84 m <sup>2</sup> | 12 | Sekretariat | 28,84 m <sup>2</sup> |
| 03 | Technik        | 13,81 m <sup>2</sup> | 13 | Küche       | 27,40 m <sup>2</sup> |
| 04 | LHT            | 13,09 m <sup>2</sup> | 14 | WC Damen    | 12,49 m <sup>2</sup> |
| 05 | Fachbauleiter  | 73,94 m <sup>2</sup> | 15 | WC Herren   | 12,49 m <sup>2</sup> |
| 06 | Insel          | 28,12 m <sup>2</sup> | 16 | Treppenhaus | 17,17 m <sup>2</sup> |
| 07 | Treppenhaus    | 17,19 m <sup>2</sup> | 17 | Flur        | 29,02 m <sup>2</sup> |
| 08 | Reserve        | 13,81 m <sup>2</sup> |    |             |                      |
| 09 | Flur           | 24,98 m <sup>2</sup> |    |             |                      |
| 10 | Bauleiter      | 73,94 m <sup>2</sup> |    |             |                      |



2. OBERGESCHOSS



1. OBERGESCHOSS



ERDGESCHOSS

45,195 m

## IHR ANSPRECHPARTNER

für hochwertige Containerlösungen

Neben der genannten Anlage bietet Ihnen FAGSI noch weitere Containergebäude schlüsselfertig an.

Sie benötigen weitere Informationen oder ein Angebot für Ihre individuelle Containerlösung? Melden Sie sich gerne zu einem persönlichen Gespräch bei uns – wir freuen uns auf Sie.



### IHR ANSPRECHPARTNER

Michael Borer  
Projektleitung

Tel. 062 746 86 19  
Mobil 079 750 07 19  
michael.borer@alho.ch

## EINLADUNG

zur Werksbesichtigung

Sie möchten sich ein Bild von unserer Containerproduktion in Wikon machen? Gerne laden wir Sie zu uns ins Werk nach ein, damit Sie sich bei einer Führung durch unsere Raumfabrik von der Qualität unserer Containergebäude überzeugen können.

Melden Sie sich telefonisch unter **062 746 86 00** oder per E-Mail an [info@fagsi.ch](mailto:info@fagsi.ch) zu Ihrem persönlichen Besichtigungstermin an.

## PRODUKTIONSSTANDORT WIKON





Weitere attraktive Angebote für sofort verfügbare Occasions-Anlagen finden Sie auf unserer Website!



**FAGSI AG**

Industriestrasse 8  
CH-4806 Wikon  
Tel. 062 746 86 00  
info@fagsi.ch

[www.fagsi.ch](http://www.fagsi.ch)